

## KONTAKT

### **Zarząd i przyjmowanie wniosków:**

Dipl. Sozialpädagogin  
Daniela Schwichtenberg  
Reitschulweg 8  
29614 Soltau  
telefon 0 51 91 / 98 59 12  
fax 0 51 91 / 98 59 09  
e-mail [daniela.schwichtenberg@awo-trialog.de](mailto:daniela.schwichtenberg@awo-trialog.de)



### **Kierownik działu: Struktura dnia**

Joachim Weusthoff  
telefon 0 51 91 / 98 51 16  
fax 0 51 91 / 98 51 18  
e-mail [joachim.weusthoff@awo-trialog.de](mailto:joachim.weusthoff@awo-trialog.de)



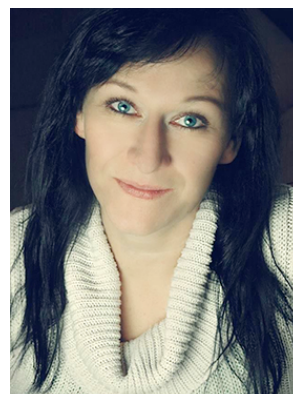
### **Kierownik działu: Ambulatoryjna opieka psychiatryczna**

Claudia Kruse  
tel. kom. 01 51 / 12 67 79 50  
fax 0 51 91 / 98 51 18  
email [claudia.kruse@awo-trialog.de](mailto:claudia.kruse@awo-trialog.de)



### **Kierownik działu: Ergoterapeutyczne**

Antonia Martens  
telefon 0 51 91 / 98 51 23  
fax 0 51 91 / 98 51 18  
email [antonia.martens@awo-trialog.de](mailto:antonia.martens@awo-trialog.de)



**Centrum Opieki Diennej:**

Winsener Straße 34 f  
29614 Soltau  
telefon 0 51 91 / 98 51 0  
fax 0 51 91 / 98 51 12



**Dom opieki:**

Dipl. Sozialpädagogin  
Daniela Schwichtenberg  
Wohnstätten Soltau  
Reitschulweg 8  
29614 Soltau  
telefon 0 51 91 / 98 59 00  
fax 0 51 91 / 98 59 09  
e-mail [daniela.schwichtenberg@awo-trialog.de](mailto:daniela.schwichtenberg@awo-trialog.de)

**Poradnia pomocy w życiu codziennym:**

Dipl. Sozialpädagogin  
Daniela Schwichtenberg  
Reitschulweg 8  
29614 Soltau  
telefon 0 51 91 / 98 51 10  
fax 0 51 91 / 98 51 09  
e-mail [daniela.schwichtenberg@awo-trialog.de](mailto:daniela.schwichtenberg@awo-trialog.de)